

Trước khi lắp đặt, hãy đọc kỹ bản hướng dẫn sử dụng đèn năng lượng mặt trời này

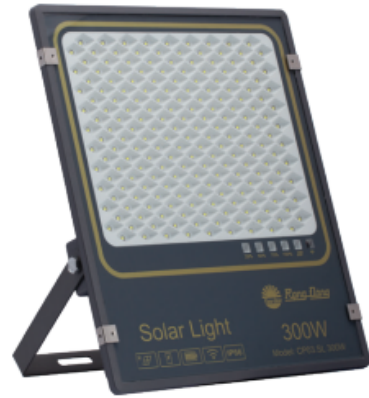
ƯU ĐIỂM NỔI BẬT CỦA SẢN PHẨM

01. Trong những ngày trời không có nắng hoặc mưa đèn vẫn sáng.
02. Đèn có thể lắp ở các vùng với mọi địa hình khác nhau. Không để tấm PV bị che bóng nắng. Nhiệt độ làm việc của đèn (-10 ÷ 40)°C.
03. Sử dụng điện áp thấp nên an toàn và tin cậy.
04. Bao gói thuận tiện trong vận chuyển.
05. Dễ lắp đặt, không cần dây điện và không cần lo lắng về việc bị mất điện.
06. Sử dụng Pin LiFePO4 thế hệ mới có độ an toàn cao, tuổi thọ dài.
07. Sử dụng LED SMD tuổi thọ cao (hơn 50000 giờ).
08. Thiết kế chao phản chiếu quang độc đáo, tăng cường chiếu sáng hiệu quả cho đèn
09. Kích thước đèn nhỏ gọn hơn các đèn chiếu pha khác, phù hợp hơn với chiếu sáng cảnh quan kiến trúc. Dễ dàng đạt được ý tưởng chiếu sáng, có thể sử dụng ở nhiều nơi khác nhau.

ỨNG DỤNG

Đèn chiếu pha được sử dụng rộng rãi trong gia đình, khu dân cư, danh lam thắng cảnh, công viên, quảng trường, sân vườn, resort và các địa điểm công cộng khác cũng như được sử dụng chiếu sáng ban đêm cho các biển quảng cáo và chiếu sáng ngoài trời. Tiết kiệm năng lượng, không phải trả tiền điện tiêu thụ, tuổi thọ cao.

KÍCH THƯỚC SẢN PHẨM



Model: CP03.SL 300W
Kích thước đèn: (350x290x43) mm
Kích thước tấm solar: (600x350x17) mm

01

02

CHI TIẾT SẢN PHẨM

Bộ vỏ đèn làm bằng nhựa, vật liệu ABS, tuổi thọ cao, kiểu dáng đẹp.

Tấm Solar chuyển đổi quang điện



Sử dụng Pin LiFePO4 thế hệ mới, an toàn hơn

Sử dụng Chip LED SMD độ sáng cao, tuổi thọ hơn 50,000 giờ

Sử dụng chao phản chiếu quang độc đáo, tăng hiệu quả chiếu sáng

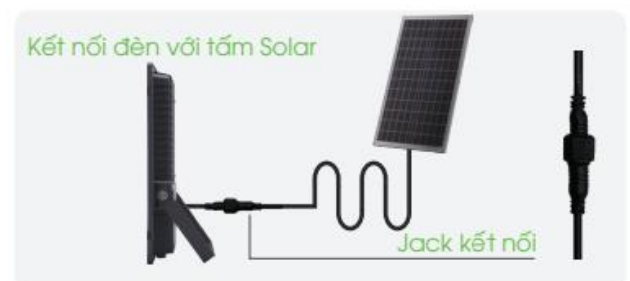
HƯỚNG DẪN ĐIỀU CHỈNH GÓC ĐÈN

Điều chỉnh đèn theo góc phù hợp, rồi siết chặt bu lông bằng cờ lê hoặc kim.



Đấu nối đèn với tấm pin solar:

Kết nối đèn với tấm Solar và đặt tấm Solar ở khu vực có nhiều nắng. Tấm Solar không bị che khuất bởi bóng cây, tán lá,... Giữ cho tấm Solar luôn hứng được ánh nắng trong bất kì điều kiện nào, nếu không thời gian chiếu sáng sẽ bị giảm.



03

04

CHỨC NĂNG CÁC PHÍM ĐIỀU KHIỂN REMOTE

- : Bật cảm biến Rada, có tác dụng bật, không có tác dụng tắt Rada
- ON: Bật đèn, có nhớ chế độ đang được cài đặt trước đó
- OFF: Tắt đèn.
- : Sáng 100% công suất
- + : Điều chỉnh ánh sáng sáng hơn
- - : Điều chỉnh ánh sáng tối hơn
- : Sáng 50% công suất
- : Tắt cảm biến Rada trong 4h, nếu Rada đang bật thì bấm nút sẽ bị tắt và tự bật lại sau 4h
- AUTO: Bấm Auto đèn sẽ tự chuyển mức sáng nhất, cảm biến Rada sẽ bị tắt (nếu trước đó đang bật). Đèn tự tắt vào ban ngày và bật vào ban đêm (theo cảm biến điện áp trên tấm Solar PV)
- 5H: đèn tắt sau 5 giờ
- 8H: đèn tắt sau 8 giờ
- 3H: đèn tắt sau 3 giờ



Khi bật cảm biến Rada, nếu không có chuyển động thì đèn sẽ tự động giảm về mức sáng thấp nhất (min) sau khoảng thời gian 1 phút. Khi phát hiện chuyển động, đèn sẽ trở về mức sáng cài đặt trước đó.

05

MỘT SỐ CÁCH LẮP ĐẶT



Lắp trên trần

Đèn chiếu pha năng lượng mặt trời có thể lắp đặt theo nhiều cách khác nhau: cột đèn, trần nhà, trên tường, trên mặt đất...



Lắp từ dưới lên



Lắp trên tường

BẢO TRÌ

01. Khi lắp đặt ở khu vực bụi bặm hoặc bụi bẩn nghiêm trọng, chẳng hạn như khu vực mỏ than/ khu khai thác, v.v. Nên thường xuyên vệ sinh bề mặt tấm Solar.

02. Nếu bu lông bị lỏng, hãy siết chặt ngay lập tức.

06

QUY ĐỊNH BẢO HÀNH SẢN PHẨM

1. Chính sách bảo hành

Bảo hành đổi mới: 1 đổi 1 trong vòng 12 tháng kể từ ngày bán hàng

Bảo hành sửa chữa: Bảo hành sửa chữa toàn bộ sản phẩm trong vòng 2 năm

2. Quy định sản phẩm được bảo hành 1 đổi 1

Sản phẩm bị lỗi do nhà sản xuất như: hỏng mạch điều khiển, hỏng chip LED, hỏng Pin, hư hỏng do chất lượng linh kiện hoặc lỗi kỹ thuật trong quá trình sản xuất

Tem bảo hành còn nguyên vẹn, không bị rách và còn thời hạn bảo hành sản phẩm

3. Quy định sản phẩm được bảo hành sửa chữa

- Bảo hành tất cả những sản phẩm năng lượng mặt trời do Công ty Rạng Đông sản xuất và cung cấp
- Là những sản phẩm không thuộc chính sách bảo hành đổi mới, vẫn còn thời hạn bảo hành
- Hết thời hạn bảo hành Công ty sẽ hỗ trợ khách hàng sửa chữa với giá hợp lý

4. Quy định không được bảo hành

- Sản phẩm hết thời gian bảo hành.
- Tem bảo hành dán trên sản phẩm không còn nguyên vẹn, bị nhàu, nát, nội dung trên tem bị tẩy, xóa.
- Vi phạm các khuyến cáo của nhà sản xuất trong quá trình thi công, lắp đặt, sử dụng sản phẩm.
- Do các sự cố bất khả kháng gây ra như hỏa hoạn, thiên tai, cháy nổ.
- Do các lỗi chủ quan của người dùng như: tác động cơ học, sản phẩm biến dạng, rơi vỡ, tự ý tháo rời các linh kiện sửa chữa sản phẩm...

07