



HƯỚNG DẪN LẮP ĐẶT



CÔNG TẮC CẢM ỨNG
TOUCH SWITCH



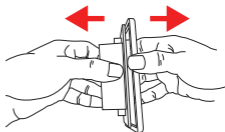
CÔNG TẮC CẢM ỨNG

TOUCH SWITCH

1. HƯỚNG DẪN LẮP ĐẶT

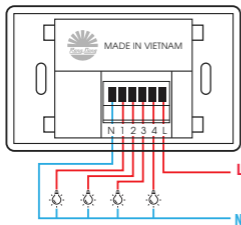
1.1. Tháo rời mặt kính

Sử dụng 2 tay, cầm chắc chắn vào vành và thân ổ cắm, kéo mạnh theo chiều ngược nhau

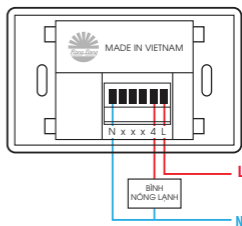


1.2 Hướng dẫn đấu dây

Sử dụng dây 0.5 - 1.5 mm², đầu tuốt 7mm



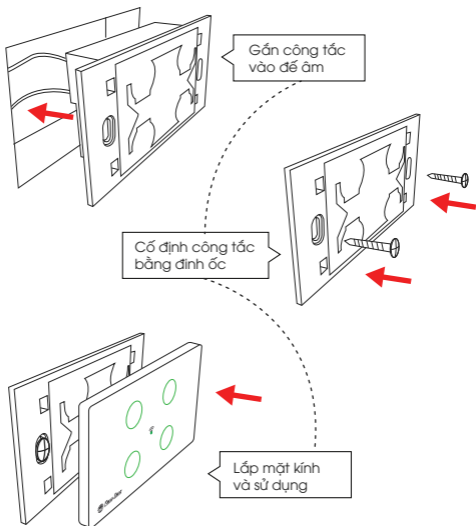
Sơ đồ nối dây
cho công tắc 1, 2, 3, 4 phím



Sơ đồ nối dây cho công tắc bình nóng lạnh

1.3 Cố định công tắc

Sử dụng đinh ốc kèm theo để cố định công tắc vào đế âm



LƯU Ý:

Đấu dây gọn gàng tránh chạm chập gây hỏng thiết bị, mất an toàn cho người lắp đặt và sử dụng.

Cẩn chỉnh ngay ngắn trước khi lắp mặt kính.

Mặt kính phải được sập hết cỡ, ép sát vào mặt cảm ứng.



CÔNG TY CP BÓNG ĐÈN PHÍCH NƯỚC RẠNG ĐÔNG

Địa chỉ: 87-89 Hạ Đình, Thanh Xuân Trung, Thanh Xuân, Hà Nội

Tel: (84-24) 38584310/38584165 * Fax: (84-24) 38585038

Email: ralaco@rangdong.com.vn * Website: www.rangdong.com.vn

Hotline: 1900 2098