



HƯỚNG DẪN SỬ DỤNG



CÔNG TẮC CẢM ỨNG
ĐIỀU KHIỂN RÈM
SMART CURTAIN TOUCH SWITCH





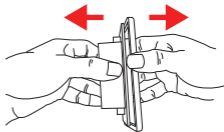
CÔNG TẮC CẢM ỨNG ĐIỀU KHIỂN RÈM

SMART CURTAIN TOUCH SWITCH

1. HƯỚNG DẪN LẮP ĐẶT

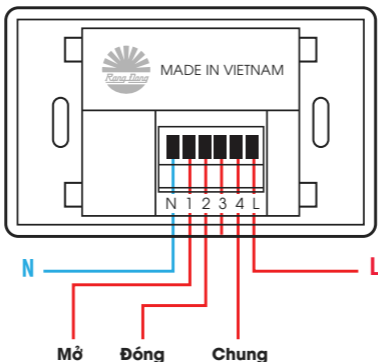
1.1 Tháo rời mặt kính

Sử dụng 2 tay, cầm chắc chắn vào vành và thân ổ cắm, kéo mạnh theo chiều ngược nhau



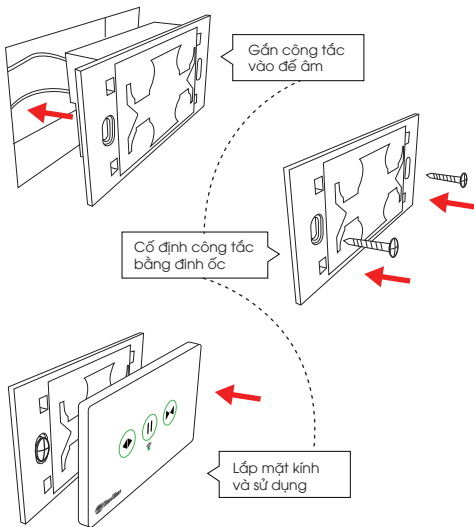
1.2 Hướng dẫn đấu dây

Sử dụng dây 0.5 - 1.5 mm², đầu tuốt 7mm



1.3 Cố định công tắc

Sử dụng đinh ốc kèm theo để cố định công tắc vào đế âm



LƯU Ý:

Đấu dây gọn gàng tránh chạm chập gây hỏng thiết bị, mất an toàn cho người lắp đặt và sử dụng.

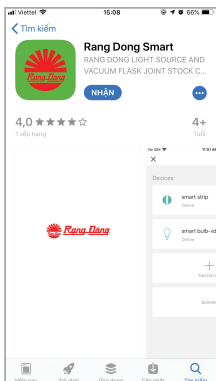
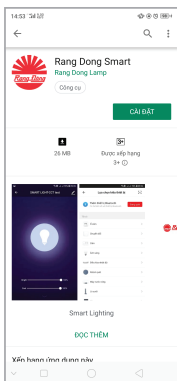
Cẩn chỉnh ngay ngắn trước khi lắp mặt kính.

Mặt kính phải được sập hết cỡ, ép sát vào mặt cảm ứng trước khi cấp nguồn.

2. HƯỚNG DẪN CÀI ĐẶT

2.1 Tải ứng dụng và Đăng ký

Tìm kiếm từ khóa “Rang Dong Smart” trong cửa hàng ứng dụng Apple Store (IOS) hoặc CH Play (Android) để tải và cài đặt ứng dụng.



Mở ứng dụng “Rang Dong Smart”, chọn “Đăng ký” để đăng ký một tài khoản “Rang Dong Smart” với số điện thoại hoặc địa chỉ email của bạn. Sau đó đăng nhập vào ứng dụng.

2.2 Thêm các thiết bị

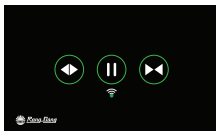
Đảm bảo thiết bị của bạn đã được cấp điện và điện thoại của bạn đã kết nối tới mạng Wifi của bạn.

Nhấn giữ 1 nút bất kỳ tới khi LED báo tín hiệu Wifi nhấp nháy.

LED tín hiệu màu xanh báo đã kết nối Wifi.

LED tín hiệu tắt báo mất kết nối Wifi.

LED tín hiệu nhấp nháy báo đang chờ kết nối.

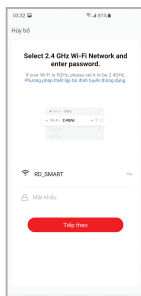
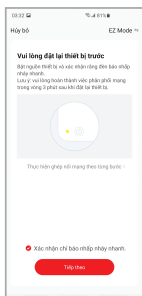


Mở ứng dụng “Rang Dong Smart” và chọn vào “+” ở góc trên bên phải của ứng dụng.

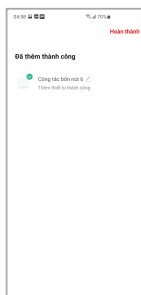
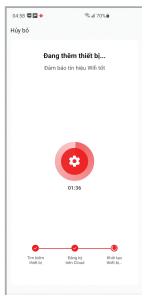
Trong mục “Thiết bị điện”, lựa chọn biểu tượng công tắc



Sau đó chọn “Xác nhận chỉ báo nhấp nháy nhanh” và nhập tên mạng, một khẩu Wifi đang sử dụng

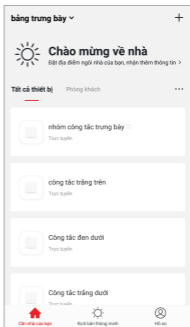



Chờ vài giây để ứng dụng thiết lập với thiết bị. Khi xuất hiện dòng trạng thái “Đã thêm thành công” tức là quá trình kết nối hoàn thành. Người dùng có thể tiến hành đổi tên thiết bị. Nhấn “Hoàn thành” để vào giao diện điều khiển.

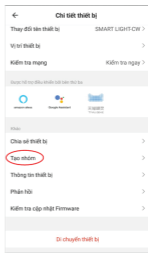
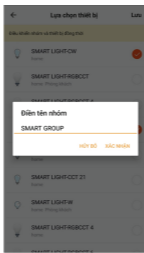
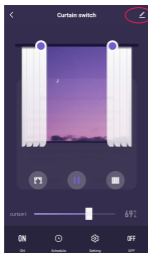


2.3 Điều khiển theo nhóm

Chọn trong danh sách, thiết bị công tắc cảm ứng bạn muốn tạo nhóm



- Trong màn hình điều khiển thiết bị, chọn biểu tượng , sau đó chọn "Tạo nhóm", chọn tất cả các thiết bị là công tắc cảm ứng mà bạn muốn nhóm cùng nhau.
- Sau khi chọn xong, chọn nút "Lưu" góc phải màn hình, nhập tên nhóm và chọn "Xác Nhận".



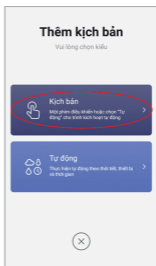
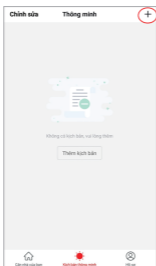
- Trở lại màn hình chính, tìm và điều khiển nhóm thiết bị công tắc cảm ứng mà bạn vừa tạo.

2. HƯỚNG DẪN CÀI ĐẶT

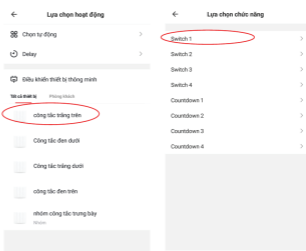
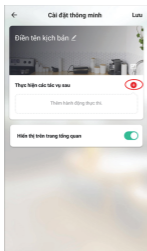
2.4 Tạo kịch bản cho thiết bị

a. Kịch bản điều khiển

- Chọn Tab “Kịch bản thông minh” trong màn hình chính của ứng dụng
- Chọn biểu tượng “+” ở góc phải màn hình, sau đó chọn kiểu kịch bản điều khiển



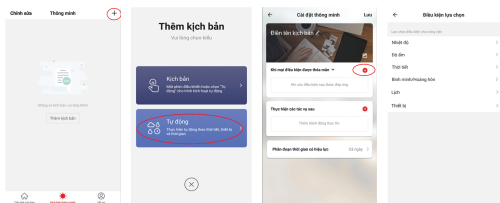
- Tại màn hình cài đặt thông minh chọn biểu tượng **+**, sau đó tìm đến thiết bị công tắc cảm ứng, click vào và lựa chọn chức năng của công tắc mà bạn muốn thực thi trong kịch bản. Điền tên kịch bản sau đó chọn “Lưu”



Trở lại màn hình chính, tìm và điều khiển kịch bản vừa được tạo

b. Kịch bản tự động

- Chọn Tab “Kịch bản thông minh” trong màn hình chính của ứng dụng
- Chọn biểu tượng “+” ở góc phải màn hình sau đó chọn kiểu kịch bản tự động
- Tại màn hình cài đặt thông minh lần lượt chọn biểu tượng cho mục “ Khi mọi điều kiện được thoả mãn”, tại đây người dùng sẽ chọn các điều kiện về nhiệt độ, độ ẩm hoặc trạng thái của 1 thiết bị...



Như vậy, bạn đã hoàn thành tạo kịch bản tự động cho công tắc cảm ứng.

Bây giờ, bạn có thể điều khiển công tắc cảm ứng thông minh của bạn thông qua ứng dụng mọi lúc mọi nơi (Hãy đảm bảo điện thoại của bạn và công tắc cảm ứng thông minh cùng được kết nối tới mạng). Bạn có thể chia sẻ quyền điều khiển thiết bị của bạn tới người thân, bạn bè sau khi bạn đã thêm thêm thiết bị thành công.

3. HƯỚNG DẪN SỬ DỤNG NHANH AMAZON ECHO

3.1 Chuẩn bị

Ứng dụng Amazon Alexa và tài khoản.

Ứng dụng Rạng Đông Smart và tài khoản.

Một thiết bị Echo, có thể là Echo, Echo Dot hoặc Echo Plus.

Thiết bị thông minh.

Đăng nhập tài khoản Rạng Đông Smart, thêm thiết bị, sau đó đổi tên thành các từ dễ nhận dạng như “bedroom light”.

3.2 Cài đặt Echo với ứng dụng Amazone Alexa

Đăng nhập với tài khoản Amazon. Chọn Homepage ở góc trên bên trái, chọn “Settings” và chọn “Set up a new device”. Sau đó, làm theo các hướng dẫn tiếp theo.

Chọn một thiết bị Echo, nhận giữ nút có dấu chấm 

ở trên thiết bị Echo đến khi có đèn màu cam bật lên và ấn “Continue”. Sau đó chọn mạng Wi-Fi và kết nối nó tới thiết bị của bạn theo hướng dẫn. Quá trình này có thể mất vài phút.

4.3 Bật các “Skill” trong ứng dụng Alexa

Chọn Homepage, chọn “Skills”, sau đó tìm kiếm “Bật các Skill trong ứng dụng Alexa

Chọn Homepage, chọn “Skills”, sau đó tìm kiếm “Smart Life” và chọn “Enable Skill” để kích hoạt.

Bạn sẽ được chuyển hướng truy cập đến trang đăng nhập. Nhập tài khoản Rạng Đông Smart và mật khẩu, đừng quên chọn “Country/region” nơi tài khoản bạn đăng ký. Sau đó chọn “Link Now” để liên kết tài khoản. Khi hiện ra thông báo “Alexa has been successfully linked with Smart Life”, bạn có thể rời khỏi trang này. (Chú ý: Nếu một tài khoản đã được liên kết trước đó, bạn có thể sử dụng nó trực tiếp, hoặc bạn cũng có thể chọn “Disable Skills” để xóa nó.” và chọn “Enable Skill” để kích hoạt Smart Life Skill.

4. HƯỚNG DẪN NHANH CÁCH SỬ DỤNG GOOGLE HOME

4.1 Chuẩn bị

Một thiết bị Google Home, hoặc một điện thoại Android có Google Assistant,

Ứng dụng Google Home mới nhất (chỉ trên Android) và một tài khoản Google.

Ngôn ngữ hiển thị của thiết bị phải đặt là English US.

Ứng dụng Rạng Đông Smart và tài khoản liên quan.

Thiết bị thông minh.

Đăng nhập tài khoản Rạng Đông Smart, thêm thiết bị, sau đó đổi tên thành các từ để nhận dạng như "bedroom light".

4.2 Cài đặt Google Home với ứng dụng Home Control

Mở ứng dụng Google Home và đăng nhập một tài khoản Google. Sau đó kết nối ứng dụng Google Home tới thiết bị Google Home của bạn theo sự hướng dẫn của Google Home. Chọn mạng Wi-Fi bạn muốn kết nối tới Google Home. Sau đó kết nối tới Google Home theo hướng dẫn.

Đảm bảo rằng ứng dụng Google Home của bạn và thiết bị Google Home ở trong cùng một mạng Wi-Fi.

4.3 Liên kết tài khoản Rạng Đông Smart trong Home control

Chú ý: Do hạn chế của ứng dụng Google Home, bạn chỉ có thể sử dụng một tài khoản Google Home để điều khiển "Home Control Action". Nếu bạn đăng nhập ứng dụng Google Home với nhiều tài khoản Google, chỉ tài khoản đầu tiên mà bạn đã đăng nhập mới có thể được dùng cho "Home Control".

Chọn "Home Control" ở phần menu trên trang chủ của ứng dụng Google Home, sau đó chọn "+".

Tìm "Smart Life" trong danh sách. Trong cửa sổ mới, chọn vùng tài khoản của bạn, gõ tài khoản Rạng Đông Smart và mật khẩu, sau đó chọn "Link Now". Sau đó, bạn gán các thiết bị vào các phòng, các thiết bị sẽ được liệt kê ở trong trang Home Control.

