

Ralli



HƯỚNG DẪN SỬ DỤNG

CAMERA AI INDOOR / OUTDOOR



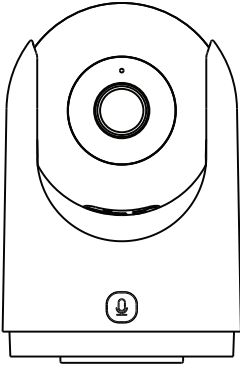
Model:

Ralli-Cam-AI I1 / Ralli-Cam-AI O1

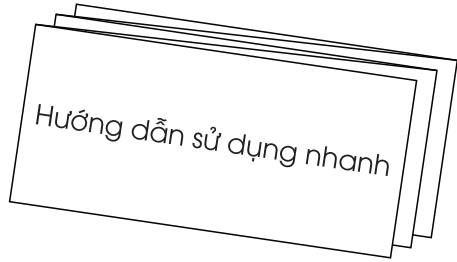


A CAMERA TRONG NHÀ

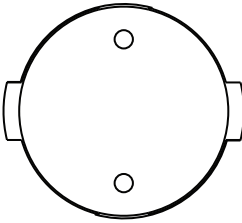
1. Thành phần đóng gói:



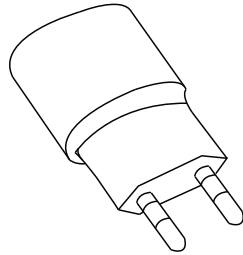
Camera



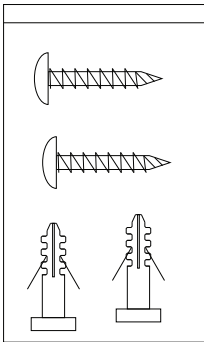
Hướng dẫn sử dụng nhanh



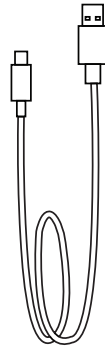
Đế



Bộ chuyển nguồn

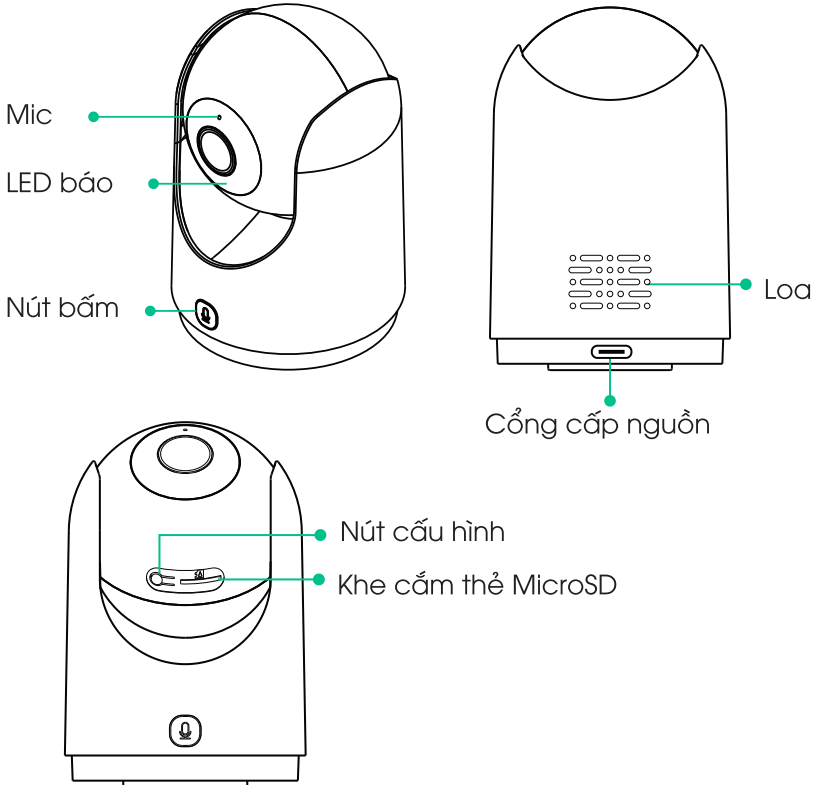


Bộ vít



Dây nguồn

2. Thành phần cơ bản:

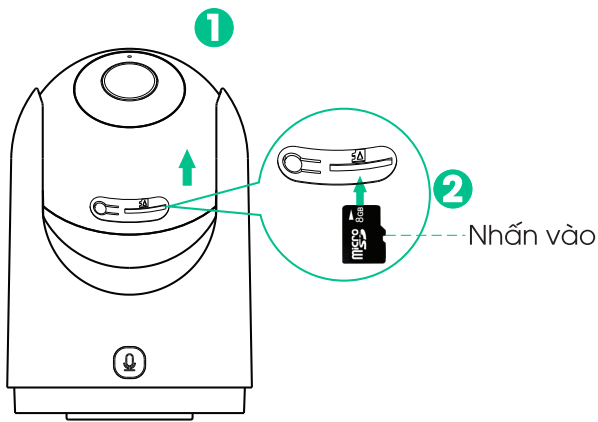


3. Hướng dẫn lắp đặt:

a. Lắp thẻ Micro SD:

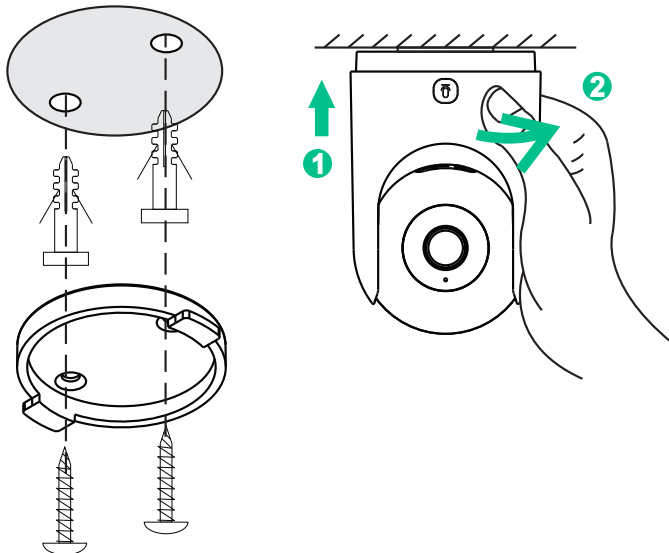
Xoay quả cầu ống kính camera lên trên cho đến khi nhìn thấy khe cắm thẻ nhớ lộ ra như hình. Cắm thẻ Micro SD (không nằm trong sản phẩm) vào vào Khe cắm thẻ.

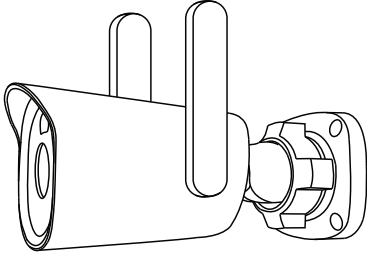
Lưu ý: Lắp thẻ Micro SD trước, sau đó mới bật nguồn Camera (Camera không hỗ trợ tháo nóng Micro SD khi đang cắm điện. Nếu cố tình làm sẽ có thể gây hỏng thẻ nhớ).



b. Lắp đặt camera:

- Đảm bảo trần nhà đủ chắc chắn để chịu được trọng lượng gấp ba lần Camera.
- Camera này không chịu được nước và hơi ẩm nên tránh chỗ có nhiều hơi ẩm và bị dột nước.
- Tránh đặt Camera ở khu vực có nhiều ánh sáng chiếu trực tiếp vào ống kính máy ảnh, việc này giúp Camera bắt nét hơn, không bị lóa khi xem.
- Dùng hai vít kim loại để cố định đế camera
- Gắn Camera vào đế và xoay theo hướng mũi tên cho đến khi cố định

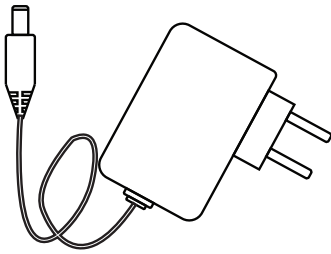


1. Thành phần đóng gói:

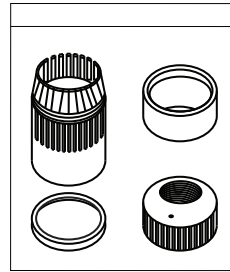
Camera



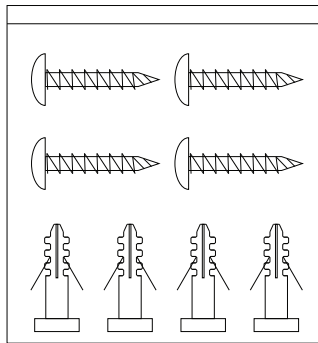
Hướng dẫn sử dụng nhanh



Bộ chuyển đổi nguồn

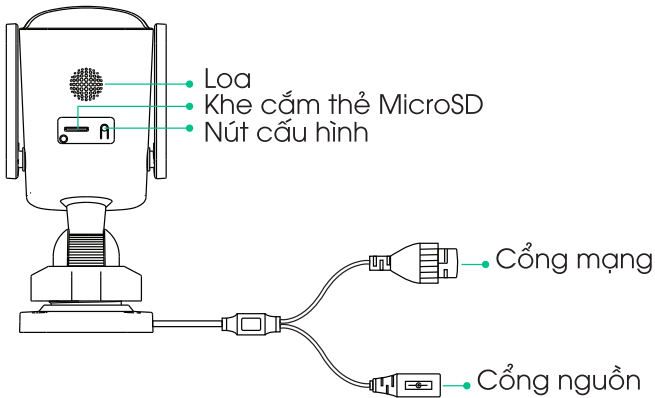
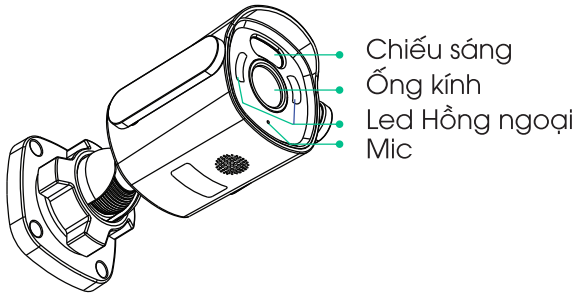


Bộ chống thấm nước



Bộ vít

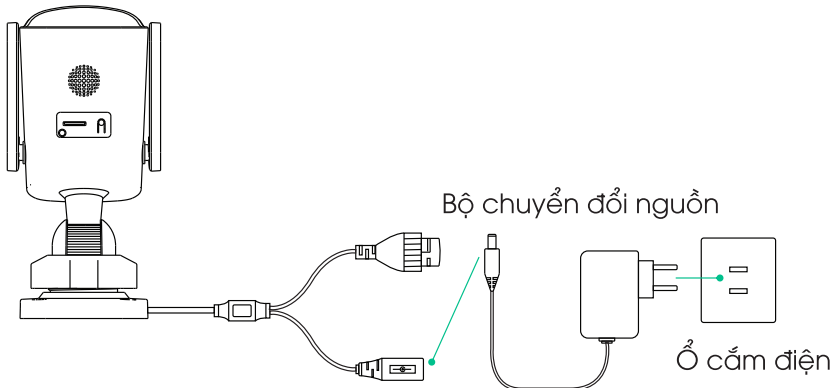
2. Thành phần cơ bản:



3. Kết nối Camera vào mạng và Khôi phục cài đặt gốc (nếu cần):

a. Mở nguồn:

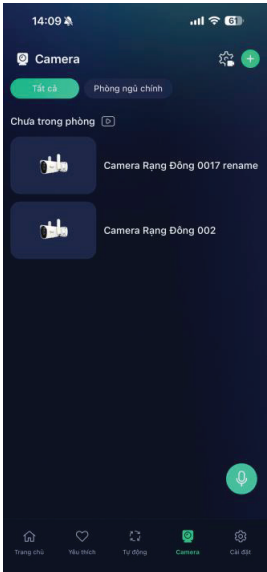
- Kết nối dây của bộ chuyển nguồn đến cổng nguồn Camera
- Cắm bộ chuyển nguồn vào ổ cắm điện



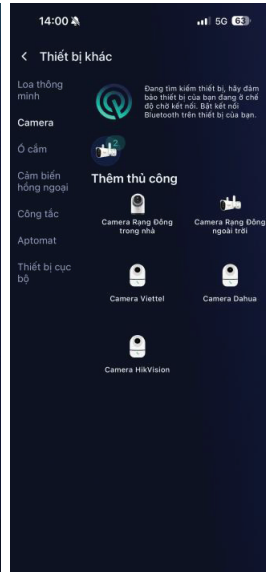
b. Cài đặt camera:

- Tìm kiếm **"RalliSmart"** App trong cửa hàng App và tải xuống
- Đăng ký và đăng nhập tài khoản
- Bật nguồn camera
- Thêm mới camera

Tại màn hình trang chủ di chuyển đến tab "Camera" (Hình 1) → chọn "+" để thêm mới thiết bị. Chọn Camera muốn cài đặt → cấu hình wifi (nếu camera có cắm dây mạng thì bỏ qua) → Camera sẽ được thêm mới thành công (Hình 3)



H1



H2

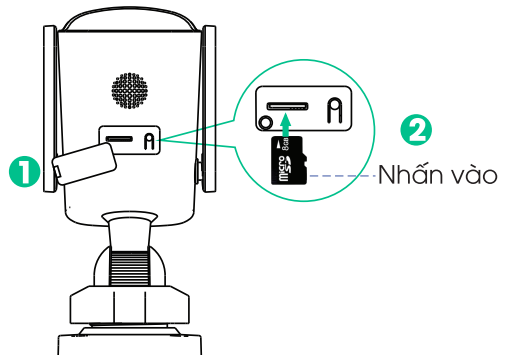


H3

4. Hướng dẫn lắp đặt:

a. Lắp thẻ Micro SD:

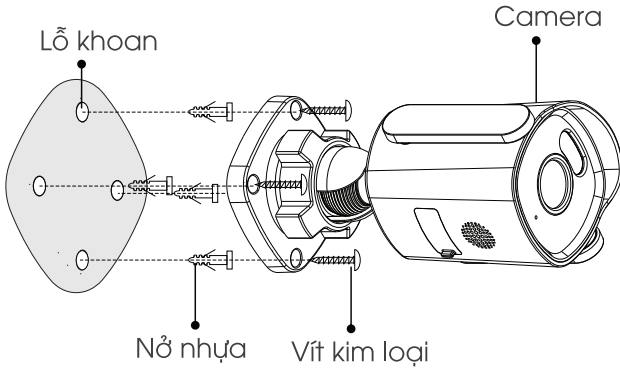
- Tháo nắp che khe thẻ trên camera
- Lắp thẻ Micro SD (bán riêng) vào khe thẻ nhớ theo chiều như hình minh họa bên dưới
- Đậy nắp che thẻ lại



b. Lắp đặt camera:

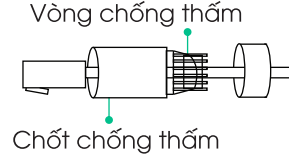
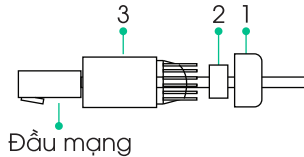
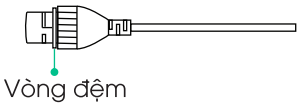
Camera được gắn trên tường hoặc trần nhà. Đây chúng ta gắn trên tường như ví dụ.

- Theo đề nghị thì gắn cao 3m.
- Phải đảm bảo tường hoặc trần nhà đủ mạnh để chịu được gấp ba lần trọng lượng camera.
- Tránh trường hợp khu vực để camera có ánh nắng trực tiếp chiếu thẳng vào thấu kính camera.
- Khoan trên bề mặt cho mặt bám phẳng gắn camera.
- (Đối với tường hoặc trần nhà bằng xi măng) thì dùng mũi khoan kim loại khoan lỗ theo mẫu và gắn 4 vít nở
- Sử dụng 4 con ốc kim loại để cố định camera theo mẫu.



c. Lắp đặt thành phần chống thấm:

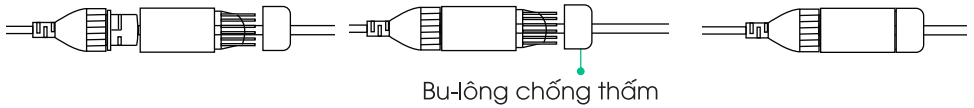
1. Đeo vòng đệm vào
2. Như minh họa trong hình, lần lượt lắp các bộ phận chống nước vào
3. Chèn vòng chống thấm dạng ống vào chốt chống thấm



4. Cắm cáp mạng vào cổng điện và vặn chốt chống nước theo ren trên cổng điện

5. Vặn đai ốc chống thấm vào bu-lông chống thấm

6. Hoàn thành kết nối chống nước của cáp mạng

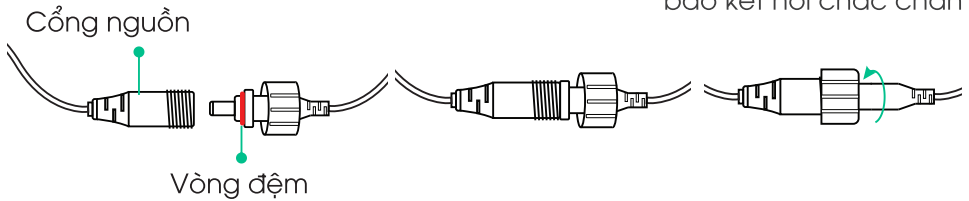


d. Lắp đặt thành phần chống thấm cổng nguồn:

1. Cắm cổng nguồn vào cổng bộ đổi nguồn

2. Đẩy sát cổng nguồn

3. Xoáy nắp vặn theo chiều kim đồng hồ đảm bảo kết nối chắc chắn



C Danh sách các tính năng của camera Rạng Đông

- Thêm mới, xóa camera - Xem live - Đàm thoại 2 chiều
- Điều khiển PTZ (đối với camera trong nhà) - Quay, chụp hình
- Phát âm thanh cảnh báo - Xem lại qua thẻ nhớ - Xem lại qua cloud
- Cài đặt chi tiết camera: cài đặt âm thanh, cài đặt hình ảnh & video, cài đặt lưu trữ, cài đặt mạng, ...
- Tính năng AI:

- Phát hiện chuyển động: Khi có chuyển động có thông báo trên ứng dụng, cài đặt chi tiết thông báo (thời gian thông báo, lựa chọn âm cảnh báo trên loa, cài đặt vùng phát hiện chuyển động), cài đặt là điều kiện đầu vào của kịch bản SmartHome
- Phát hiện người: Khi có chuyển động có thông báo trên ứng dụng, cài đặt chi tiết thông báo (thời gian thông báo, lựa chọn âm cảnh báo trên loa), cài đặt là điều kiện đầu vào của kịch bản SmartHome
- Nhận diện khuôn mặt: Đăng ký khuôn mặt, nhận diện khuôn mặt đã được đăng ký, cài đặt là điều kiện đầu vào của kịch bản SmartHome

Hướng dẫn sử dụng Camera trên ứng dụng RalliSmart

- Quét mã QR để xem hướng dẫn cài đặt và sử dụng sản phẩm với app RalliSmart



Hotline
19002098

MADE IN VIETNAM

SẢN PHẨM CỦA CÔNG TY CP BÓNG ĐÈN PHÍCH NƯỚC RẠNG ĐÔNG

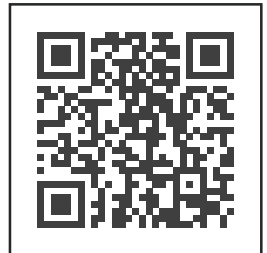
📍 Địa chỉ: Số 87- 89 Phố Hạ Đình, Phường Khương Đình,
TP. Hà Nội, Việt Nam

CAMERA AI

MODEL:

Ralli-Cam-AI I1

Ralli-Cam-AI O1





HƯỚNG DẪN SỬ DỤNG

CAMERA AI INDOOR / OUTDOOR

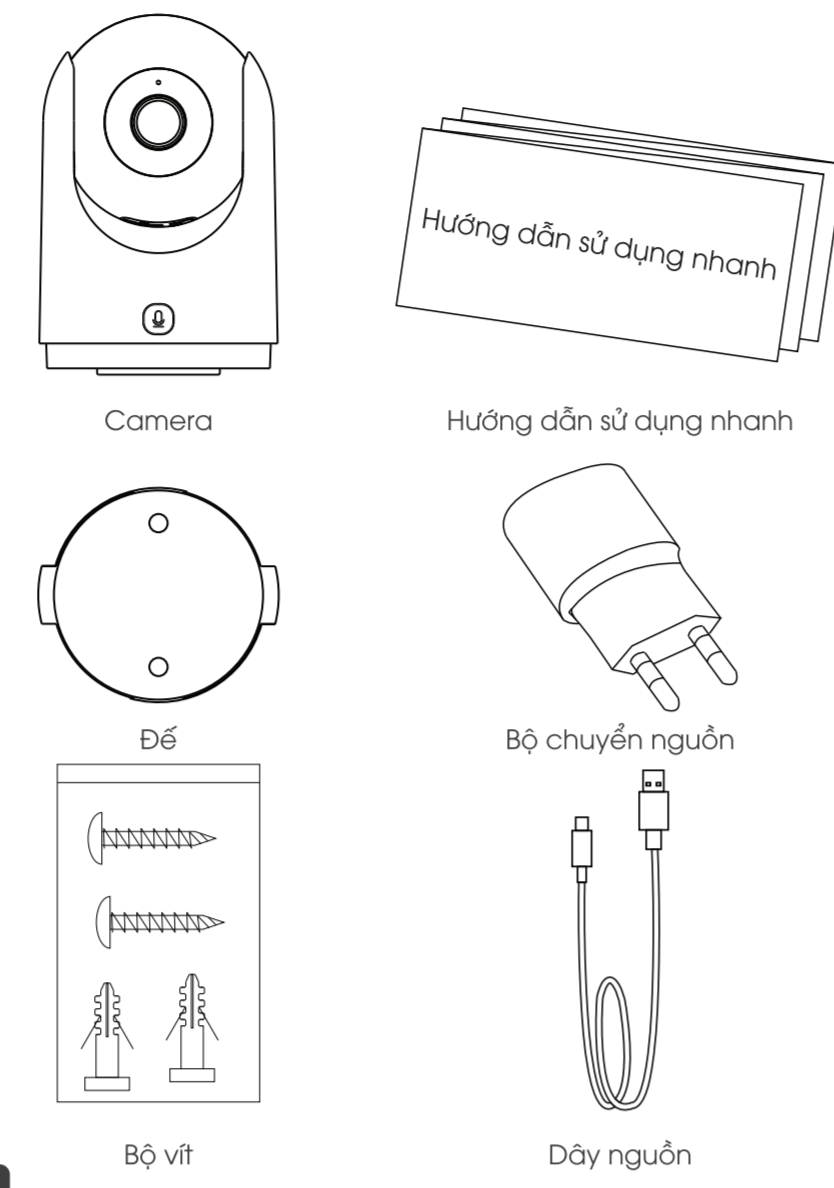


Model:
Ralli-Cam-AI 11 / Ralli-Cam-AI 01

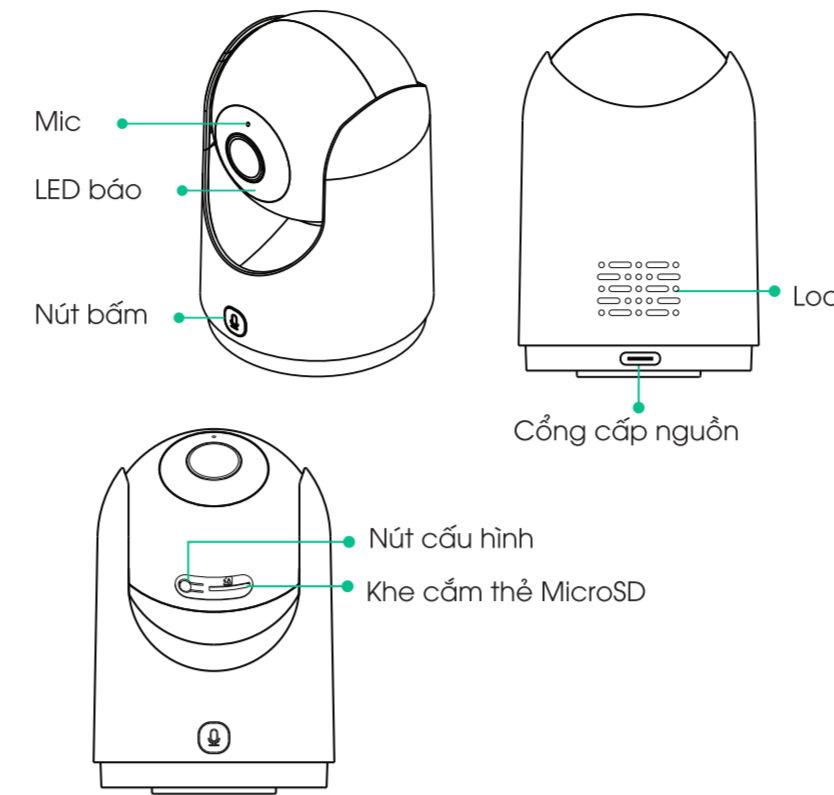


A CAMERA TRONG NHÀ

1. Thành phần đóng gói:



2. Thành phần cơ bản:



3. Hướng dẫn lắp đặt:

a. Lắp thẻ Micro SD:

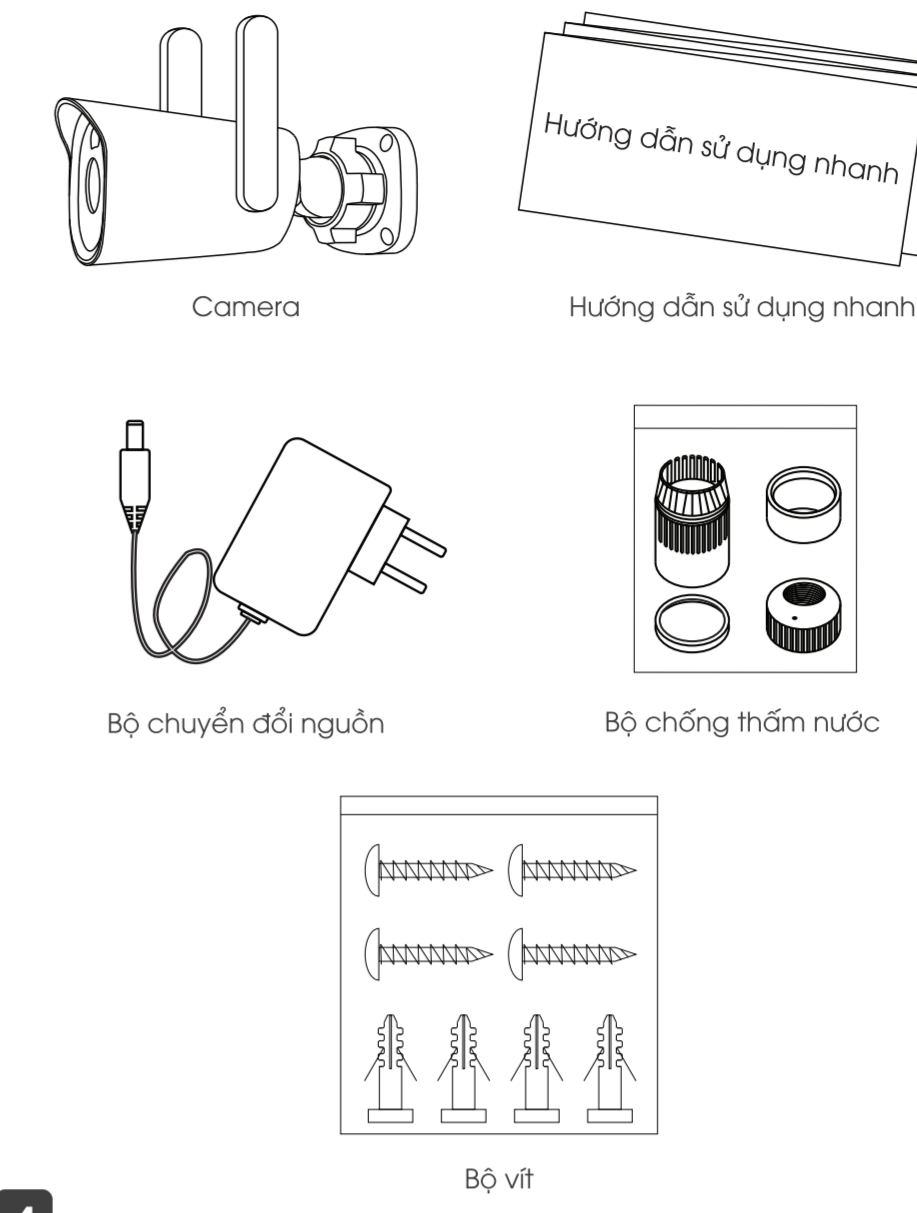
Xoay qua cầu ống kính camera lên trên cho đến khi nhìn thấy khe cắm thẻ nhớ là ra như hình. Cắm thẻ Micro SD (không nằm trong sản phẩm) vào vào khe cắm thẻ.

Lưu ý: Lắp thẻ Micro SD trước, sau đó mới bật nguồn Camera (Camera không hỗ trợ tháo nóng Micro SD khi đang cắm điện. Nếu cố tình làm sẽ có thể gây hỏng thẻ nhớ).

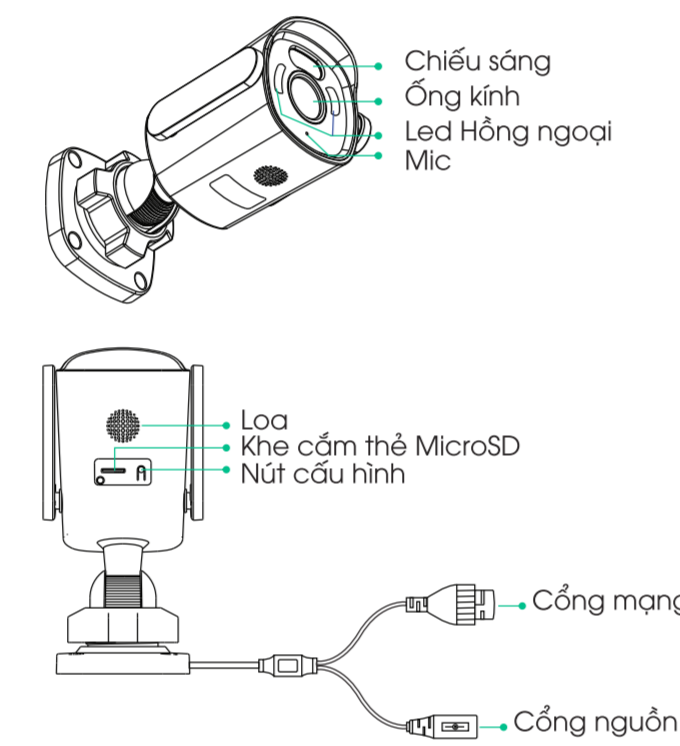
1

B CAMERA NGOÀI TRỜI

1. Thành phần đóng gói:

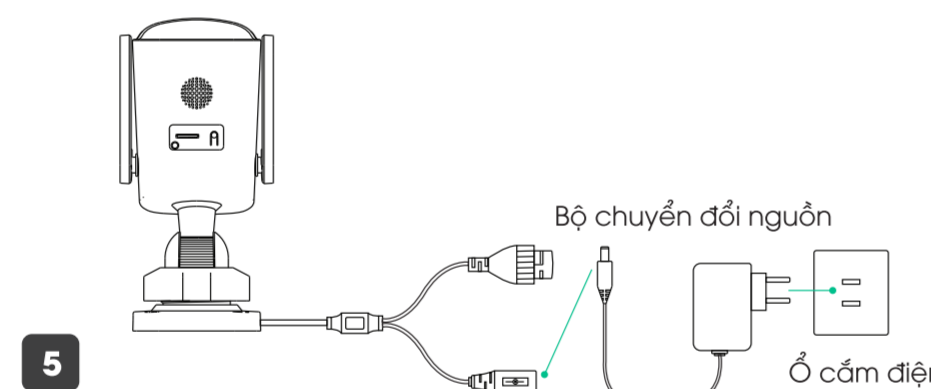


2. Thành phần cơ bản:



3. Kết nối Camera vào mạng và Khởi phục cài đặt gốc (nếu cần):

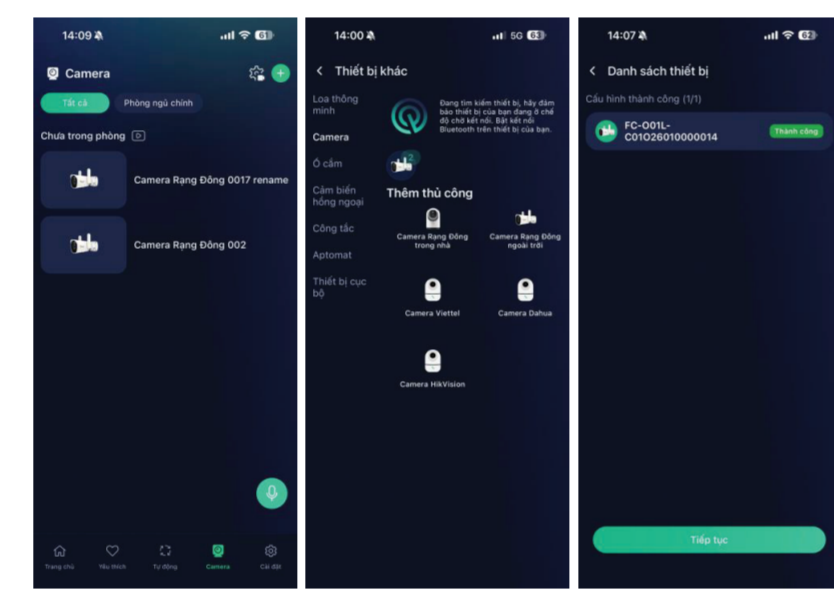
a. Mò nguồn:
- Kết nối dây của bộ chuyển nguồn đến cổng nguồn Camera
- Cắm bộ chuyển nguồn vào ổ cắm điện



b. Cài đặt camera:

- Tìm kiếm "RalliSmart" App trong cửa hàng App và tải xuống
- Đăng ký và đăng nhập tài khoản
- Bật nguồn camera
- Thêm mới camera

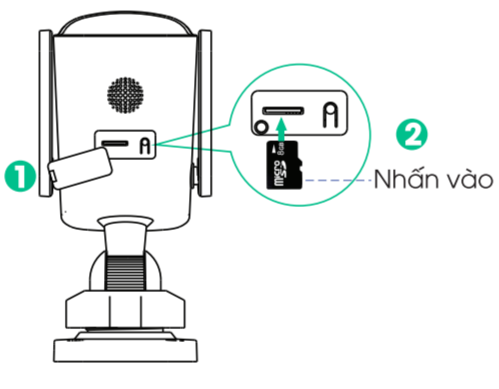
Tại màn hình trang chủ di chuyển đến tab "Camera" (hình 1) → chọn "+" để thêm mới thiết bị. Chọn Camera muốn cài đặt → cấu hình wifi (nếu camera có cổng mạng thì bỏ qua) → Camera sẽ được thêm mới thành công (hình 3)



4. Hướng dẫn lắp đặt:

a. Lắp thẻ Micro SD:

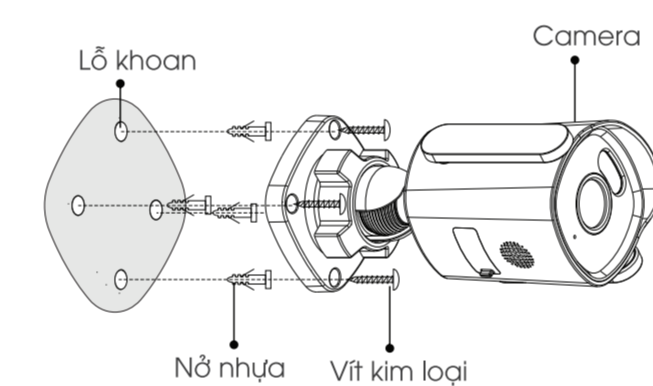
- Tháo nắp che khe thẻ trên camera
- Lắp thẻ Micro SD (bản riêng) vào khe thẻ nhớ theo chiều như hình minh họa bên dưới
- Đậy nắp che thẻ lại



b. Lắp đặt camera:

Camera được gắn trên tường hoặc trần nhà. Đây chúng ta gắn trên tường như ví dụ.

- Theo để nghị thì gắn cao 3m.
- Phải đảm bảo tường hoặc trần nhà đủ mạnh để chịu được gấp ba lần trọng lượng camera.
- Tránh trường hợp khu vực để camera có ánh nắng trực tiếp chiếu thẳng vào thấu kính camera.
- Khoan trên bề mặt cho một bảm phẳng gắn camera.
- (Đối với tường hoặc trần nhà xi măng) thì dùng mũi khoan kim loại khoan lỗ theo mẫu và gắn 4 vít nở
- Sử dụng 4 con ốc kim loại để cố định camera theo mẫu.



c. Lắp đặt thành phần chống thấm:

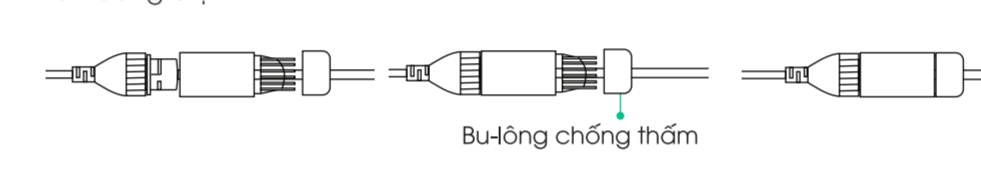
1. Đeo vòng đệm vào
2. Như minh họa trong hình, lần lượt lắp các bộ phận chống nước vào
3. Chèn vòng chống thấm dạng ống vào chốt chống thấm



2

d. Lắp đặt thành phần chống thấm cổng nguồn:

1. Cắm cổng mạng vào cổng bộ đổi nguồn
2. Đẩy sát cổng nguồn
3. Xoay nắp vận theo chiều kim đồng hồ đảm bảo kết nối chắc chắn



e. Danh sách các tính năng của camera Rạng Đông

- Thêm mới, xóa camera - Xem live - Đảm bảo 2 chiều
- Điều khiển PTZ (đối với camera trong nhà) - Quay, chụp hình
- Phát âm thanh cảnh báo - Xem lại qua thẻ nhớ - Xem lại qua cloud
- Cài đặt chi tiết camera: cài đặt âm thanh, cài đặt hình ảnh & video, cài đặt lưu trữ, cài đặt mạng, ...
- Tính năng AI:
 - Phát hiện chuyển động: Khi có chuyển động có thông báo trên ứng dụng, cài đặt chỉ tiết thông báo (thời gian thông báo, lựa chọn âm cảnh báo trên loa, cài đặt vòng phát hiện chuyển động), cài đặt là điều kiện đầu vào của kịch bản SmartHome
 - Phát hiện người: Khi có chuyển động có thông báo trên ứng dụng, cài đặt chi tiết thông báo (thời gian thông báo, lựa chọn âm cảnh báo trên loa), cài đặt là điều kiện đầu vào của kịch bản SmartHome
 - Nhận diện khuôn mặt: Đăng ký khuôn mặt, nhận diện khuôn mặt đã được đăng ký, cài đặt là điều kiện đầu vào của kịch bản SmartHome

3

Hướng dẫn sử dụng Camera trên ứng dụng RalliSmart

- Quét mã QR để xem hướng dẫn cài đặt và sử dụng sản phẩm với app RalliSmart



Hotline
19002098

MADE IN VIETNAM

SẢN PHẨM CỦA CÔNG TY CP BÓNG ĐÈN PHÍCH NƯỚC RẠNG ĐÔNG
Địa chỉ: Số 97- 99 Phố Ho Đĩnh, Phường Khuang Đình, TP. Hà Nội, Việt Nam

CAMERA AI
MODEL
Ralli-Cam-AI11
Ralli-Cam-AI 01




4

Quy cách kỹ thuật:

- * Chất liệu: Giấy Couche 120g/m2
- * Kích thước: (A5/148x210)mm ; Dạng quyển 10 trang

Màu sắc:

* In 4 màu CMYK

 CÔNG TY CP BÓNG ĐÈN PHÍCH NƯỚC RẠNG ĐÔNG							THIẾT KẾ PHIẾU HDSD CAMERA AI INDOOR OUTDOOR Model: Ralli-Cam-AI 11 Ralli-Cam-AI 01	Số hiệu bản vẽ P.TT/HDSD-Camera AI11/01/4.26
Hà Nội, ngày tháng 4 năm 2026								
PHÒNG TRUYỀN THÔNG	NGÀNH SMART LIGHTING	TRUNG TÂM C4LED	TRUNG TÂM DIGITAL	Ban TKKT X.LED	X.LED-ĐT & TBCS	PHÊ DUYỆT		
THIẾT KẾ	DUYỆT							