

Ralli



Ổ CẮM WIFI ĐƠN

1

Tải ứng dụng và đăng ký

Tìm kiếm và cài đặt ứng dụng “RangDongSmart” trên CH Play đối với máy hệ điều hành Android hoặc App Store đối với hệ điều hành IOS.

Mở ứng dụng “RangDongSmart” chọn “Đăng ký” để đăng ký tài khoản trên “RangDongSmart” với số điện thoại hoặc địa chỉ email của bạn. Sau đó đăng nhập ứng dụng.

2



GET IT ON
Google Play



Download on the
App Store

2

Cách Reset thiết bị

Đảm bảo thiết bị của bạn được cấp điện và điện thoại đã kết nối tới mạng Wifi.

Sau khi cấp điện cho thiết bị, quan sát nếu đèn đang nhấp nháy nhanh (0.3s on, 0.3s off) thì thiết bị đã reset và đang cho phép kết nối mới. Nếu đèn không nhấp nháy nhanh, người dùng tiến hành thao tác để reset thiết bị.

Thực hiện reset: Nhấn giữ nút trên thiết bị cho đến khi đèn nhấp nháy (khoảng 5s). Đợi cho đến khi đèn nhấp nháy nhanh, tiến hành kết nối thiết bị với điện thoại thông minh qua phần mềm RangDongSmart.

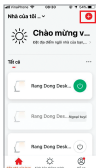


3

3

Thêm thiết bị vào ứng dụng

- B1. Mở ứng dụng, chọn vào “+” ở góc trên bên phải màn hình.
B2. Trong mục “Thiết bị điện” lựa chọn thiết bị “Ổ cắm thông minh”.
B3. Nhập thông tin mạng Wifi đang sử dụng, nhấn “Tiếp theo”.



4

- B4. Tích vào “Xác nhận chỉ báo nhấp nháy nhanh” rồi chọn “Tiếp theo”
- B5. Đợi ứng dụng tìm kiếm thiết bị trong ít giây, nhấn “Hoàn thành” để hoàn tất việc kết nối.



4

Bật tắt thiết bị

Trong giao diện của thiết bị khi kết nối thành công, nhấn vào kí hiệu "Power" để bật tắt thiết bị.



5

Tính năng đặt lịch hẹn giờ bật tắt

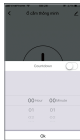
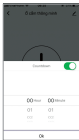
- Trong giao diện điều khiển thiết bị, nhấn vào kí hiệu "Timer" để mở phần cài đặt hẹn giờ. Nhấn "Thêm mới" để thêm mới cài đặt hẹn giờ. Trong giao diện cài đặt hẹn giờ:
 - + Chọn thời gian hẹn bằng cách trượt 2 thanh cuộn.
 - + Chọn cài đặt lặp lại vào ngày nào đó trong tuần trong mục "Lặp lại".
 - + Chọn trạng thái bật hay tắt thiết bị khi đến thời điểm đã hẹn trong mục "Power".



6

Tính năng hẹn giờ bật tắt

- Trong giao diện điều khiển thiết bị, nhấn vào kí hiệu "Countdown" để mở phần cài đặt đếm ngược.
- Trong giao diện cài đặt đếm ngược, chọn thời gian đếm ngược bằng 2 thanh cuộn, nhấn "Ok" để hoàn tất. Khi thời gian đếm kết thúc, trạng thái ổ cắm sẽ được đảo ngược.
- Nếu muốn dừng quá trình đếm ngược, trong giao diện cài đặt đếm ngược, nhấn chuyển trạng thái nút gạt sang màu xám.



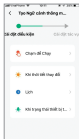
7

Tạo kịch bản cho thiết bị

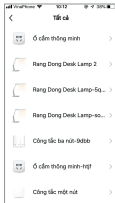
B1. Chọn mục "Kịch bản thông minh", nhấn vào dấu "+" góc trên màn hình để thêm kịch bản mới.

B2. Trong phần cài đặt điều kiện hoạt động:

- Đối với kịch bản kích hoạt bởi người dùng: chọn mục "Chạm để Chạy".
- Đối với kịch bản kích hoạt tự động: chọn một trong các điều kiện về thời tiết (nhiệt độ, độ ẩm, thời tiết,...), lịch hay trạng thái thiết bị chính là điều kiện cần để kịch bản tự động kích hoạt.



B3. Trong phần cài đặt tác vụ, chọn mục “Vận hành thiết bị” sẽ mở ra danh sách các thiết bị có thể thêm vào kịch bản. Ví dụ ở đây ta chọn “Ổ cắm thông minh”.

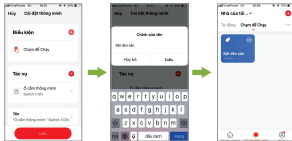


B4.Sau khi chọn thiết bị, mục "Lựa chọn chức năng được mở ra".
Đối với ổ cắm thông minh, có 2 chức năng có thể chọn là "Switch 1 - Bật tắt" và "Countdown 1 - Đếm ngược".

- + Ở chức năng Bật tắt: Chọn trạng thái thiết bị mở (ON), đóng (OFF) hoặc đổi trạng thái (Reverse Switch).
- + Ở chức năng Đếm ngược: Chọn thời gian đếm ngược tăng giảm bằng cách nhấn vào 2 dấu "+" và "-" hoặc kéo trực tiếp thanh trượt. Sau đó chọn "Lưu", nhấn vào "Tiếp theo" để hoàn tất thêm thiết bị vào kịch bản.



B5. Muốn đổi tên kịch bản cho dễ nhận biết, nhấn vào mục "Tên", nhập xong lưu tên, chọn "Lưu" để hoàn tất việc tạo kịch bản.



SẢN PHẨM CỦA CÔNG TY CP BÓNG ĐÈN PHÍCH NƯỚC RẠNG ĐÔNG

Địa chỉ: 87- 89 Hạ Đình, Phường Thanh Xuân Trung,
Quận Thanh Xuân, Hà Nội, Việt Nam.

Hotline
19002098

MADE IN VIET NAM

