



**Rạng Đông**

**60** NĂM  
SINCE 1961

# HƯỚNG DẪN SỬ DỤNG

## ĐÈN LED GẮN TƯỜNG

# CẢM BIẾN

GT16.PIR 220x100/15W  
GT16.PIR 180/15W

**LED**  
Premium

**PIR** 

**15W**  
220V / 50Hz



# THÔNG SỐ KỸ THUẬT

Dải điện áp hoạt động:	<b>(150 ÷ 250) V</b>
Tần số danh định:	<b>50 Hz</b>
Hệ số công suất:	<b>0.5</b>
Công suất danh định:	<b>15 W</b>
Dòng điện đầu vào lớn nhất:	<b>0.22 A</b>
Nhiệt độ màu tương quan:	<b>(6500K/3000) K</b>
Quang thông danh định:	<b>950 lm (6500K) 900 lm (3000K)</b>
Hiệu suất quang:	<b>63 lm/W (6500K) 60lm/W (3000K)</b>
Chỉ số hiện màu danh định:	<b>80</b>
Tuổi thọ:	<b>25.000 giờ</b>
Nhiệt độ hoạt động:	<b>(-10 ÷ 40) °C</b>
Tiêu chuẩn:	<b>IP54</b>
Kích thước :	
GT16.PIR 220x100/ 15W (DxRxH):	<b>(220x100x55) mm</b>
GT16.PIR 180/ 15W (ØxH):	<b>(180x55) mm</b>

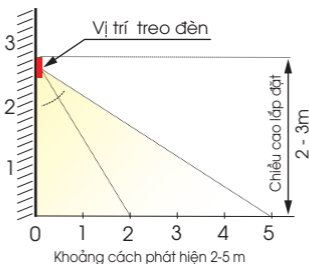
## TÍNH NĂNG:

- Đèn tích hợp cảm biến hồng ngoại PIR và cảm biến ánh sáng.
- Khi ánh sáng môi trường <80 lux và phát hiện có chuyển động trong vùng hoạt động của cảm biến đèn tự động bật sáng, sau  $60 \pm 10$  giây nếu không phát hiện chuyển động đèn tự động tắt.
- Khi ánh sáng môi trường > 80 lux đèn sẽ không tự động bật sáng khi phát hiện có chuyển động trong vùng hoạt động của cảm biến.

## ỨNG DỤNG:

- Sử dụng chiếu sáng tại các khu vực cửa ra vào, hành lang, khu vực cầu thang, nhà kho...

# PHẠM VI HOẠT ĐỘNG CỦA CẢM BIẾN



## HƯỚNG DẪN LẮP ĐẶT:

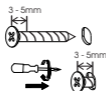
**1**

Xác định vị trí khoan bắt vít nở theo bracket khoan lỗ và bắt vít nở



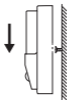
**2**

Bắt vít cố định vào tường (không bắt sát, để lại phần đầu mũi vít cách tường 3-5 mm)



**3**

Đấu nối dây nguồn và cài đèn vào vị trí vít vừa cố định



## LƯU Ý KHI SỬ DỤNG

- Chỉ sử dụng trong nhà, những nơi có mái che
- Đèn luôn được cấp nguồn khi hoạt động ở chế độ cảm biến.
- Ngắt nguồn điện và để nguội trước khi lắp đặt hoặc bảo dưỡng.
- Không tháo rời bất cứ bộ phận nào của đèn.
- Không sử dụng khi đèn bị nứt vỡ kể cả khi đèn vẫn sáng.
- Không lắp trong bộ đèn chiếu sáng khẩn cấp.
- Cảm biến PIR bị ngăn chặn bởi các vật thể như rèm, tường mỏng, kính ...
- Bị ảnh hưởng bởi nhiệt độ môi trường xung quanh, nhiệt độ môi trường > 35 °C khả năng phát hiện chuyển động của cảm biến bị giảm.
- Không lắp đặt đèn bên cạnh các vật phát sóng điện từ, các vật phát ra nguồn nhiệt sẽ làm ảnh hưởng đến tính năng hoạt động của đèn.
- Bị hạn chế khả năng phát hiện khi di chuyển thẳng vào tâm đèn.



GT16.PIR 220x100/15W



GT16.PIR 180/15W

**CÔNG TY CP BÓNG ĐÈN PHÍCH NƯỚC RẠNG ĐÔNG**

87-89 Hạ Đình, Thanh Xuân Trung, Thanh Xuân, Hà Nội  
Website: [www.rangdong.com.vn](http://www.rangdong.com.vn) \* Hotline: 1900 2098

**MADE IN VIETNAM**