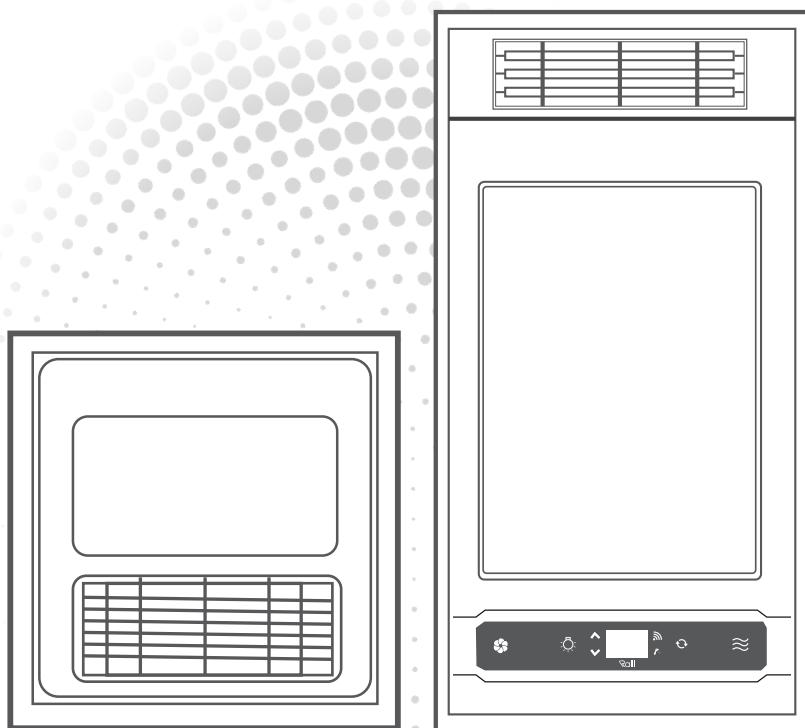


HƯỚNG DẪN SỬ DỤNG

ĐÈN ĐIỀU HÒA PHÒNG TẮM ĐỔI MÀU

Model: DHPT 300X600 / 2250W
DHPT 300X300 / 2050W



SMART BATHROOM AIR CONDITIONER LIGHT

ĐÈN ĐIỀU HÒA PHÒNG TẮM ĐỔI MÀU

1 THÔNG SỐ KỸ THUẬT

Model	Điện áp định mức (VAC)	Công suất (W)	Dòng điện định mức (A)	Trọng lượng (Kg)
300 x 600	220V / 50Hz	2250	11	5.3
300 x 300	220V / 50Hz	2050	9	3.5

2 TÍNH NĂNG SẢN PHẨM



Sưởi ấm



Chiếu sáng (3 chế độ màu trắng - vàng - trung tính)



Hút mùi



Quạt mát



Hút ẩm



Điều khiển từ xa là loại không dây (BLE), tự cấp năng lượng không cần dùng pin, bảo vệ chống nước IP65

* Điều khiển linh hoạt:

1. Điều khiển từ xa bằng bộ điều khiển từ xa.
2. Điều khiển qua App RalliSmart (Hẹn giờ/Lập lịch tự động) khi nâng cấp lên hệ thống nhà thông minh.

* Ưu điểm sản phẩm:

- Tích hợp 5 tính năng trong 1: Sưởi ấm, chiếu sáng, hút mùi, quạt mát, hút ẩm, thay thế lắp đặt các sản phẩm rời.
- Công nghệ sưởi PTC chuyển đổi nhiệt năng nhanh chóng làm ấm toàn bộ căn phòng. Tự động tắt sau 30 phút để tiết kiệm năng lượng.
- Có thể thay đổi 3 màu ánh sáng phù hợp với nhu cầu sử dụng.
- Thiết kế hiện đại và tinh tế, phù hợp với nhiều phong cách trang trí nội thất.
- Theo dõi trực quan nhiệt độ phòng tắm qua màn hình LED hiển thị.
- Đa dạng cách sử dụng qua bảng điều khiển không dây không pin hoặc App Rallismart.
- Bộ sản phẩm có khả năng chống ẩm, chống nước, an toàn khi sử dụng.



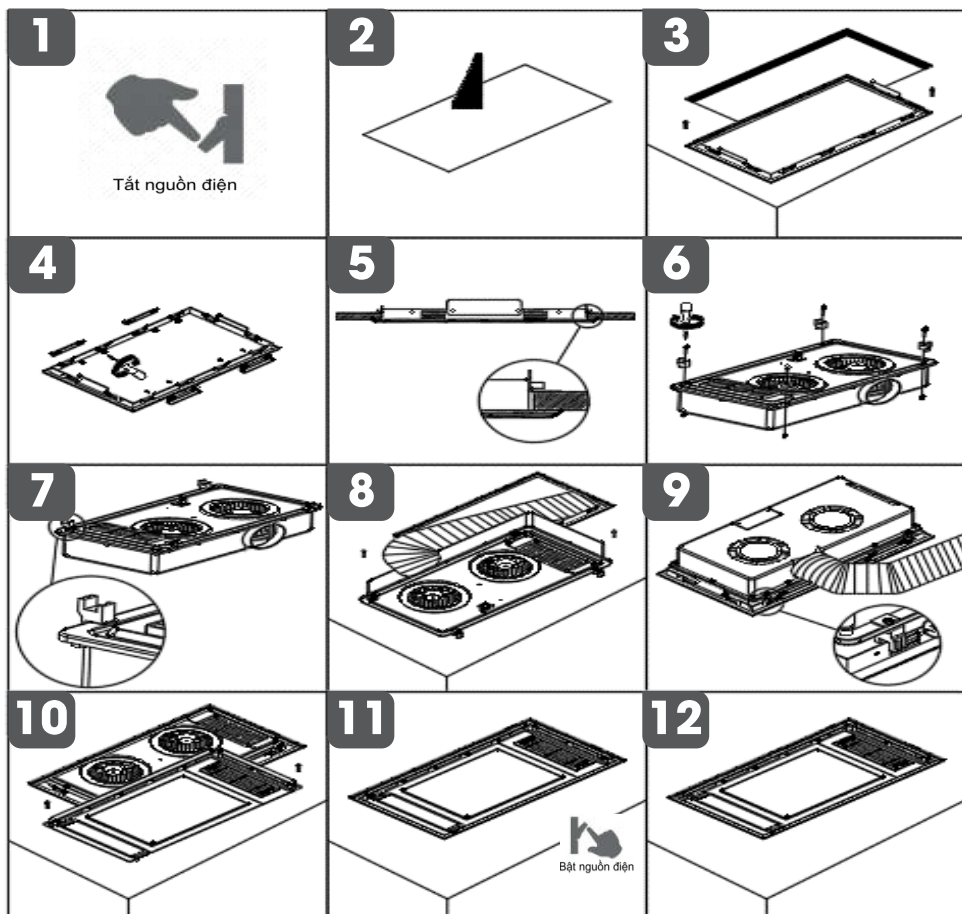
LƯU Ý
CẢNH BÁO

- Việc lắp đặt và nối dây nên được thực hiện bởi kỹ thuật viên có kinh nghiệm.
- Vui lòng ngắt nguồn điện trước khi lắp đặt sửa chữa.
- Không lắp đặt sản phẩm gần vật liệu dễ cháy.
- Sản phẩm phải được lắp đặt thật chắc chắn. Sử dụng theo đúng hướng dẫn và công năng của sản phẩm.
- Sản phẩm thích hợp sử dụng với trần thạch cao, trần nhôm. Lưu ý trần đủ chắc chắn cho thiết bị.
- Không sử dụng khi sản phẩm bị nứt vỡ, kể cả khi sản phẩm vẫn đang hoạt động.
- Không tháo rời các bộ phận của sản phẩm.
- Sản phẩm phải được sửa chữa bởi người có chuyên môn.

3 HƯỚNG DẪN LẮP ĐẶT

* Sản phẩm bao gồm

1. Đèn điều hòa phòng tắm đổi màu.
2. Bộ điều khiển từ xa hai nút.
3. Bộ điều khiển từ xa sáu nút
4. Hướng dẫn lắp đặt và sử dụng.
5. Phụ kiện lắp đặt.



Các bước lắp đặt

Bước 1: Ngắt nguồn điện trước khi lắp đặt.

Bước 2: Lấy dấu trần nhà theo kích thước khoét trần phù hợp với đèn sưởi.

Kích thước đèn LxW (mm)	Kích thước khoét trần (mm)
300 x 600	(310 x 610) ± 3
300 x 300	(310 x 310) ± 3

Sử dụng dụng cụ thích hợp để khoét lỗ, đảm bảo phía trên trần không có ống nước, cáp điện...Lưu ý lắp miệng gió nóng hướng về phía buồng tắm.

Bước 3: Đưa khung nhôm vào vị trí khoét trần.

Bước 4 - 5: Cố định chắc chắn khung nhôm lên trần bằng vít và gá.

Bước 6 - 7: Lắp tai đỡ đèn sưởi vào thân đèn sưởi bằng bu lông và ECU đúng chiều như hình vẽ.

Bước 8 - 9: Cố định ống thông gió bằng dây đai inox, đấu nối nguồn điện và đặt thân đèn sưởi lên khung nhôm.

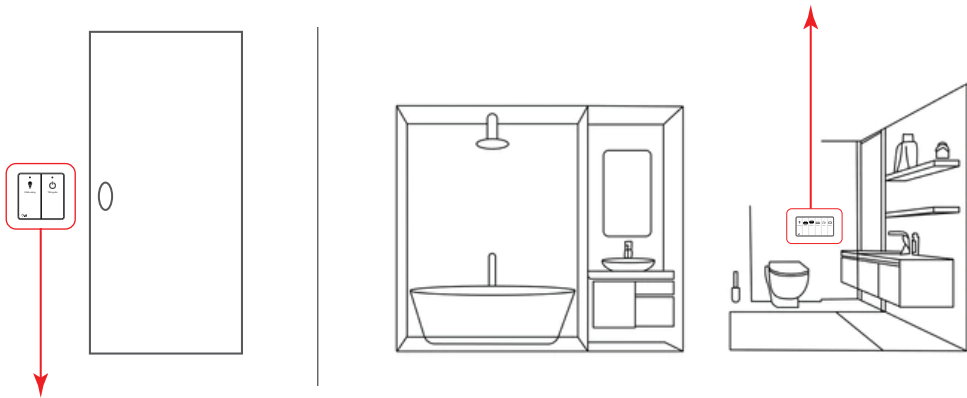
Bước 10: Cắm giắc kết nối thân đèn sưởi và mặt đèn sưởi theo đúng màu giắc với nhau. Gắn cố định mặt đèn sưởi vào khung theo đúng vị trí lấy sập.

Bước 11-12: Bật nguồn và điều khiển bằng bộ điều khiển từ xa.

LẮP ĐẶT BÊN TRONG PHÒNG TẮM , Ở VỊ TRÍ THUẬN LỢI ĐỂ BẬT QUẠT HÚT, QUẠT MÁT..., KHI ĐI VỆ SINH VÀ TẮM. KHI TẮT ...

Lắp đặt bộ điều khiển từ xa 6 nút bên trong phòng tắm, ở vị trí thuận lợi để bật quạt hút mùi, quạt mát, sưởi ấm, hút ẩm khi đi vệ sinh và tắm.

Lưu ý: Khi nhấn tắt trên bộ điều khiển thì đèn chiếu sáng không tắt.



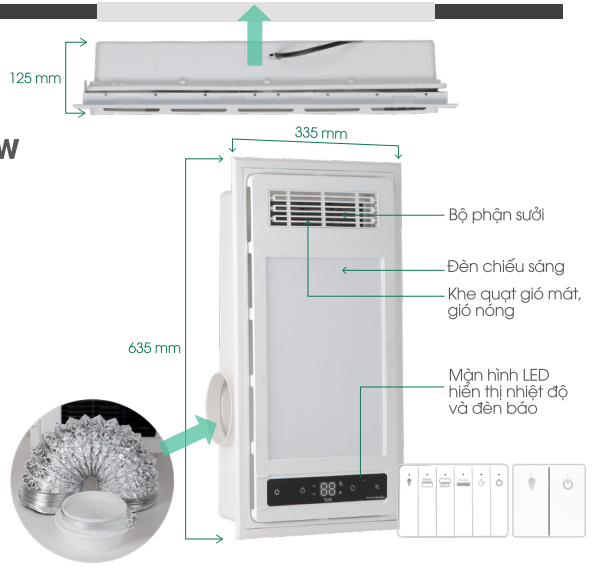
Bộ điều khiển từ xa 2 nút lắp ở vị trí cửa ra vào phòng tắm. Dùng để bật đèn chiếu sáng và tắt các thiết bị khi đi ra ngoài. Lưu ý: Các chế độ hút mùi, hút ẩm, sẽ tự động tắt khi hết chu kỳ.

4

CẤU TẠO SẢN PHẨM

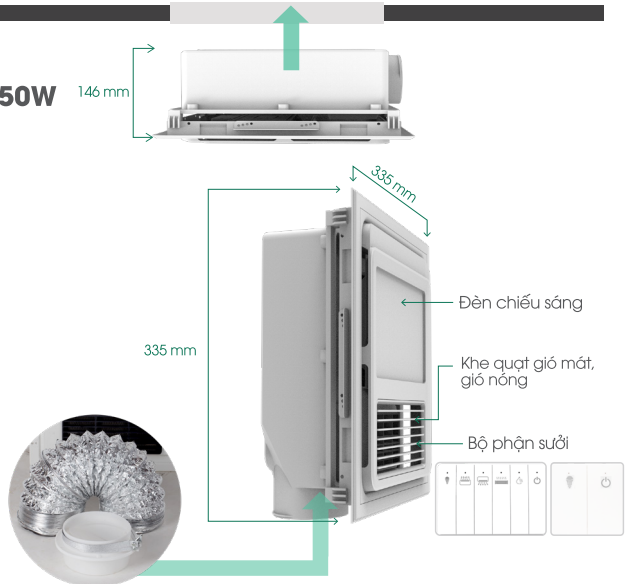
Model: DHPT 300x600/2250W

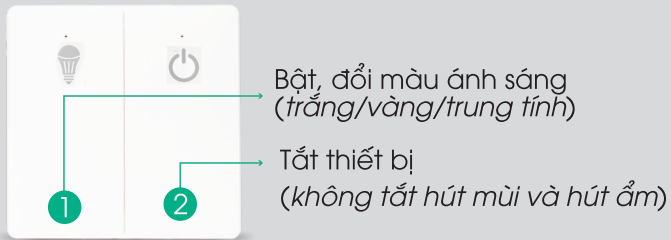
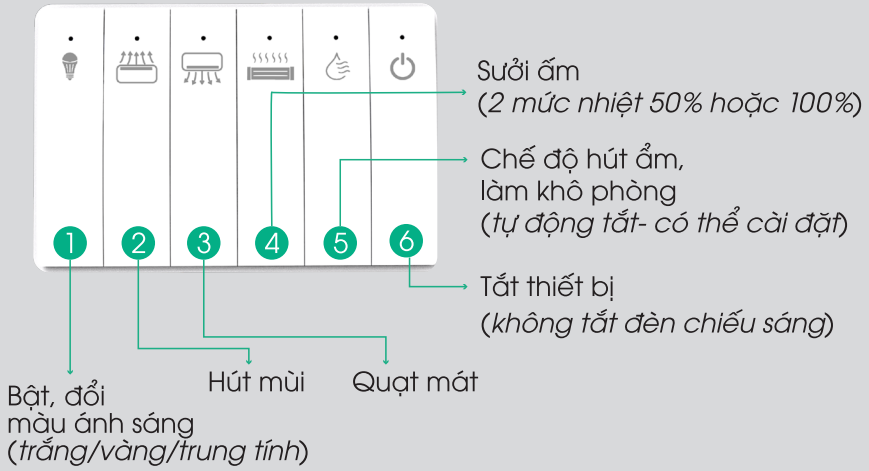
Kích thước khoét trần
(310 x 610) ± 3mm



Model: DHPT 300x300/2050W

Kích thước khoét trần
(310 x 310) ± 3mm





5

HƯỚNG DẪN SỬ DỤNG ĐÈN ĐIỀU HOÀ PHÒNG TẮM ÂM TRẦN ĐIỀU KHIỂN BẰNG BỘ ĐIỀU KHIỂN TỪ XA

Điều khiển dễ dàng bằng bộ điều khiển từ xa



Thay đổi màu ánh sáng

- Nhấn nút  để bật đèn chiếu sáng. Nhấn tiếp để thay đổi màu ánh sáng (trắng - vàng - trung tính).

TRÌNH TỰ ĐỔI 3 MÀU

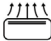
6500 K
865/777

3000 K
830/777

4000 K
840/777



Hút mùi

Nhấn nút  để bật/ tắt hút mùi, loại bỏ mùi hôi và ẩm, giữ không gian thông thoáng. Tự tắt sau 15 phút.




Quạt mát

Nhấn nút  để bật/ tắt quạt mát, tạo luồng không khí dễ chịu. Tự tắt sau 15 phút.



Sưởi ấm

Nhấn nút  để sưởi ấm phòng. Nhấn thêm lần nữa để giảm mức nhiệt xuống 50%. Đèn sưởi tự động tắt sau 30 phút. Khi nhấn tắt thiết bị, quạt sẽ chạy thêm 1 phút để làm nguội bộ nhiệt.



Hút ẩm

Nhấn nút  để làm nóng không khí và hút hơi ẩm ra ngoài sau khi sử dụng phòng tắm, giữ không gian thông thoáng và sạch sẽ. Tự tắt sau 30 phút.

8

6

HƯỚNG DẪN SỬ DỤNG ĐÈN ĐIỀU HÒA PHÒNG TẮM ÂM TRẦN TRONG HỆ THỐNG RALLISMART

- Quét mã QRcode để xem hướng dẫn cài đặt và sử dụng sản phẩm với App RalliSmart V2.



Hotline
19002098

MADE IN VIETNAM

SẢN PHẨM CỦA CÔNG TY CP BÓNG ĐÈN PHÍCH NƯỚC RẠNG ĐÔNG

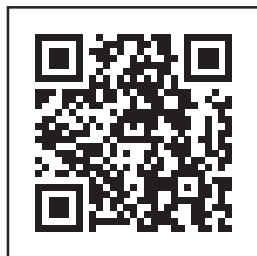
📍 Địa chỉ: 87- 89 Hạ Đình, Phường Thanh Xuân Trung, Quận Thanh Xuân, Hà Nội, Việt Nam.

ĐÈN ĐIỀU HÒA PHÒNG TẮM ĐỔI MÀU

MODEL:

DHPT 300x600 / 2250W

DHPT 300x300 / 2050W



9



