

Ralli



MINI HOME CONTROLLER
BỘ ĐIỀU KHIỂN TRUNG TÂM MINI



HƯỚNG DẪN SỬ DỤNG

BỘ ĐIỀU KHIỂN TRUNG TÂM MINI | RD-HC02

1

TÍNH NĂNG



Kết nối không dây BLE Mesh và Wifi.



Quản lý & điều khiển các thiết bị BLE.



Bộ điều khiển trung tâm trong hệ thống smart home.



Phần mềm điều khiển tương thích hệ điều hành Android và iOS.

2

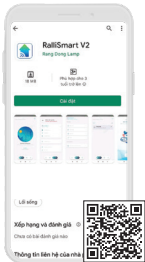
2

CÀI ĐẶT ỨNG DỤNG

Tìm kiếm ứng dụng **“RalliSmart V2”** trên CH Play đối với hệ điều hành Android và AppStore đối với hệ điều hành iOS.

1

Android



2

iOS

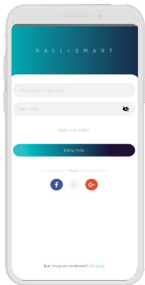
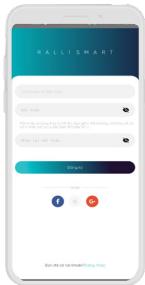


3

3

ĐĂNG KÍ, ĐĂNG NHẬP ỨNG DỤNG

Mở ứng dụng **"RalliSmart V2"**, bạn có thể đăng ký tài khoản bằng Email hoặc Số điện thoại. Sau đó đăng nhập vào ứng dụng.



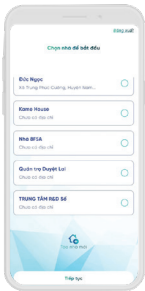
4

4

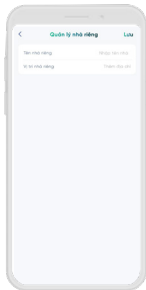
CẤU HÌNH MẠNG CHO BỘ ĐIỀU KHIỂN TRUNG TÂM MINI

- B1** Tạo nhà. Nhấn vào mục "Tạo nhà mới" (H1). Điền "Tên nhà riêng" và cài đặt "Vị trí nhà riêng" sau đó chọn "Lưu" (H2)

(H1)

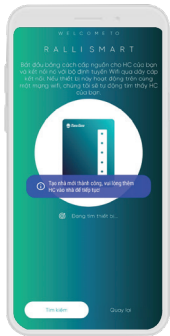


(H2)



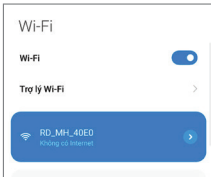
5

Trên màn hình hiển thị thông báo tạo nhà mới thành công, đồng thời chuyển sang giao diện tìm kiếm bộ điều khiển. (H3)



(H3)

- B2** Cấp nguồn cho bộ điều khiển.
- B3** Nhấn giữ nút Config trên bộ điều khiển trong 5-10s rồi thả tay. Bộ điều khiển nháy đèn Internet báo sẵn sàng cài đặt mạng mới.
- B4** Vào cài đặt wifi của điện thoại. Kết nối vào mạng wifi do bộ điều khiển phát ra (RD_MH_XXXX - XXXX là 4 ký tự cuối mã MAC của bộ điều khiển. (H4)
- B5** Quay lại ứng dụng Rallismart V2, nhấn "Tìm kiếm ở giao diện tìm kiếm, tên Wifi do bộ điều khiển phát ra sẽ hiện lên màn hình nhấn "Tiếp tục". (H5)



(H4)



(H5)

B6 Cấu hình mạng cho bộ điều khiển trung tâm mini

Tại màn hình quét bộ điều khiển, nhấn "Tiếp tục" màn hình hiển thị danh sách các Wifi khả dụng mà bộ điều khiển quét được. (H6)

Chọn một mạng Wifi phù hợp (Ví dụ wifi "TTS", nhập mật khẩu và nhấn "Kết nối". (H7)



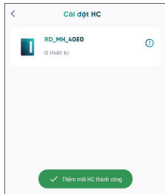
(H6)



(H7)

Màn hình hiển thị thông báo khởi động lại bộ điều khiển, chờ một lúc để bộ điều khiển khởi động lại. Khi nào đèn Internet trên bộ điều khiển sáng xanh có nghĩa là bộ điều khiển đã có kết nối mạng Internet và kết nối Cloud thành công.

- B7** Cài đặt wifi của điện thoại cùng mạng với bộ điều khiển vừa cài đặt. Tiến hành quét lại bộ điều khiển, ta được giao diện cài đặt bộ điều khiển

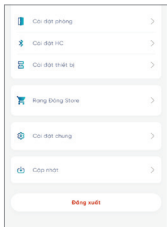


5

CÀI ĐẶT LẠI MẠNG CHO BỘ ĐIỀU KHIỂN TRUNG TÂM MINI

Nếu hệ thống mạng thay đổi, đổi mật khẩu Wifi, ... thì bạn hãy cài đặt lại mạng:

- B1** Vào mục "Cài đặt" chọn "Cài đặt HC" (H8). Chọn tên bộ điều khiển, tại giao diện "Thông tin HC" chọn mục "Cài đặt mạng" (H9).

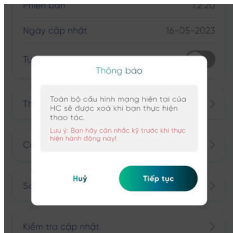


(H8)



(H9)

- B2** Màn hình hiện lên thông báo, nhấn "Tiếp tục". (H10)



(H10)

- B3** Nhấn giữ nút Config trên bộ điều khiển trong 5-10s rồi thả tay, bộ điều khiển nháy đèn Internet báo sẵn sàng cài đặt mạng mới.

- B4** Cài đặt lại mạng cho bộ điều khiển như bước 6 mục 4 "Cấu hình mạng cho bộ điều khiển trung tâm mini".

LƯU Ý

- Ngắt nguồn điện trước khi lắp đặt hoặc bảo dưỡng.
- Chỉ sử dụng trong nhà.
- Không sử dụng nơi có nhiệt độ cao.
- Tránh sốc, lắc và rung.
- Quản lý: 30 thiết bị (Đèn, công tắc, thiết bị,...)

SẢN PHẨM CỦA CÔNG TY CP BÓNG ĐÈN PHÍCH NƯỚC RẠNG ĐÔNG

📍 Địa chỉ: 87- 89 Hạ Đình, Phường Thanh Xuân Trung,
Quận Thanh Xuân, Hà Nội, Việt Nam.



Hotline
19002098

MADE IN VIETNAM

